

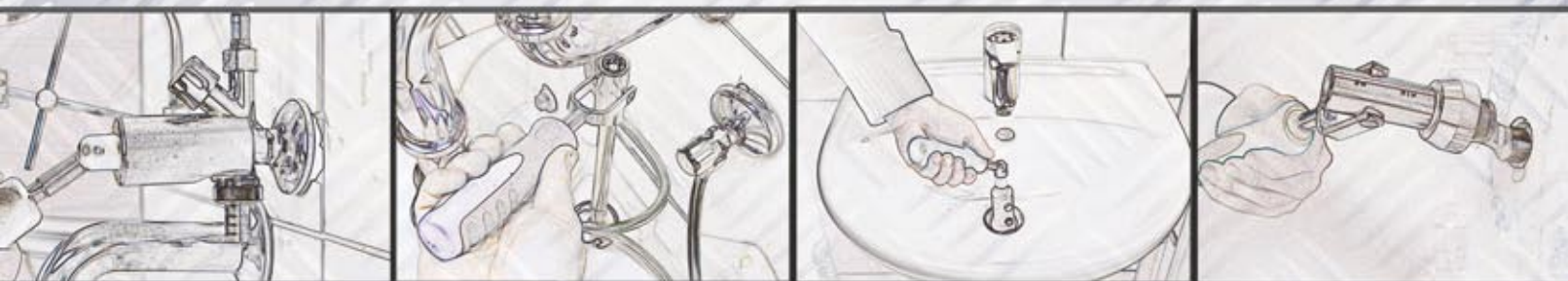


KATALOG 2015 - 2016

Sinkfix



Werkzeuge für
Sanitär- Profis



WEV SCHMALKALDEN
Werkzeugentwicklung & Vertrieb



WEV SCHMALKALDEN
Werkzeugentwicklung & Vertrieb
Matthias Herrmann

**WEV SCHMALKALDEN ist Ihr Ansprechpartner,
wenn es um Sanitär- Spezialwerkzeuge geht!**



**Inhaber:
Matthias Herrmann**



**Produktionsleiter:
Robert Herrmann**

**Entwicklung und Fertigung von Spezialwerkzeugen am
traditionsreichen Produktionsstandort
der Deutschen Werkzeugindustrie, Schmalkalden
im Thüringer Wald.**

Sinkfix

**steht für eine Qualitäts-
Werkzeug- Herstellermarke
Made in Germany**



Inhaltsverzeichnis

Seite
2 - 7

Sanitär- Werkzeugsätze



Seite
8 - 9

Antriebswerkzeuge



Seite
10 - 11

Standarmaturenschlüssel



Seite
12 - 17

Spezialwerkzeug Zubehör



Seite
17 - 19

Stockschraubendreher



Seite
20

Verkaufshilfen / Handel





WC-Sanitär-Satz, 3-tlg.



Art.- Nr. 30101



Ideal für Haustechniker, Hausmeister und Installateure.

Montage und Reparatur von WC- Sitzen. Befestigung der Bodenschrauben an Stand-WC` s.

Kleiner, handlicher Kunststoffkoffer mit Schaumstoffeinlage.

Speziell zusammengestellter 3-teiliger Werkzeugsatz für die WC- Sitz Montage und Demontage bestehend aus:

- 1 Robuster Ratschenschraubendreher mit Gelenk und Bitmagazin für schwer zugängliche Stellen**
- 2 Schlüssel für WC- Sitzbefestigung, mit 10 mm und 1/4"- Kombiantrieb**
Spezielschlüssel zum Betätigen der gängigsten Flügelmuttern
- 3 13-er Spezialsteckschlüssel, 10 mm, 1/4"- Kombiantrieb**
Anwendungsoptimierter Spezialschlüssel SW 13 für WC- Sitzbefestigungsmuttern

Inhalt:





Art.- Nr.: 30106

Klassischer Spezialwerkzeugsatz für die Sanitär- Endmontage.

Ideal für Montagearbeiten, in baustellengerechtem Kunststoffkoffer mit Schaumstoffeinlage.

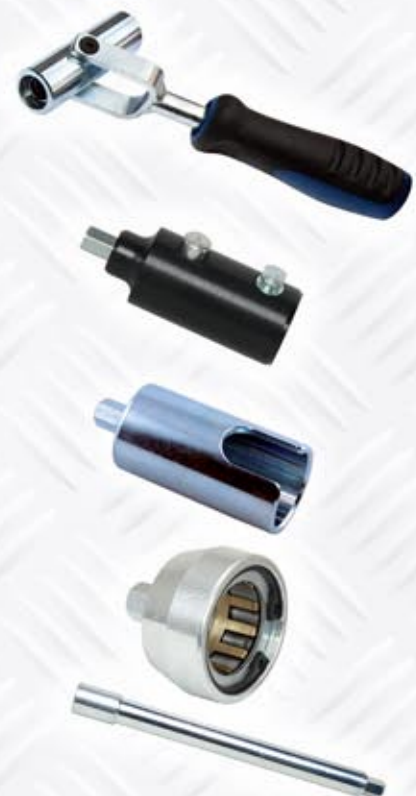
Optimierte Preis- Leistungs- Variante.



Kombinierbarer Werkzeugsatz für die Waschtischmontage- und Demontage bestehend aus:

- 1** **Stockschraubenschlüssel-Universalantriebswerkzeug M8/M10**
Antriebswerkzeug zum Ein- und Ausdrehen von Stockschrauben M8 und M10, sowie zur Aufnahme aller 10 mm- Sechskant- Zubehörteile mit Steck- Klemm- Effekt.
- 2** **Montagewerkzeug für Abflussventile**
Armaturenschonendes Siphonwerkzeug zum beschädigungsfreien Gegenhalten der Auslaufgarnitur.
- 3** **Eckventil- Einschraubhilfe mit 10 mm Sechskant- Aufnahme**
zum beschädigungsfreien Ein- und Ausschrauben von Eckventilen auch an schwer zugänglichen Stellen.
- 4** **S- Anschluss- Montagewerkzeug**
Spezialstecknuss zum Ein- und Ausdrehen von S-Anschlüssen mit 3/4"- Gewinde.
- 5** **Standarmaturenschlüssel, extra lang**
Extrem schlanke Spezialsteckschlüssel in den Größen SW 9, SW10, SW11, SW12 und SW13 zum Betätigen der Armaturensicherungsschraube.

Inhalt:





Sinkfix, 10-tlg.



NEU*
mit Normfix- Montagelehre
und Kombi- Eckventil-
Einschraubhilfe

Erweiterter Spezialwerkzeugsatz
für die Sanitär- Endmontage.

Ideal für Montagearbeiten,
in baustellengerechtem Kunststoffkoffer
mit Schaumstoffeinlage.

Anwendungsoptimierte Zusammenstellung
mit Normfix- Montagelehre
und neuer Einschraubhilfe für Eckventile
und Kombi- Eckventile.



Art.- Nr.: 30110

Art.- Nr.: 10018



**Gegenhalten der
Auslaufgarnitur**



Stockschrauben
M 8 & M 10
ein- und ausdrehen



**Betätigen der
Armaturen-
sicherungsschraube**



Ausrichten der
S-Anschlüsse



**Ein- und Ausschrauben von
S-Anschlüssen**



M 10 - Aufnahme

10 mm Sechskant



**Ein- und Ausschrauben von
Eckventilen**



Mögliche Kombinationen:



Kombinierbarer Werkzeugsatz für die Waschtischmontage- und Demontage bestehend aus:

- 1 Stockschraubenschlüssel-Universalantriebswerkzeug M8/M10**
Antriebswerkzeug zum Ein- und Ausdrehen von Stockschrauben M8 und M10, sowie zur Aufnahme aller 10 mm- Sechskant- Zubehörteile mit Steck- Klemm- Effekt.
- 2 Montagewerkzeug für Abflussventile**
Armaturenschonendes Siphonwerkzeug zum beschädigungsfreien Gegenhalten der Auslaufgarnitur.
- 3 Kombi- Eckventil- Einschraubhilfe mit 10 mm Sechskant- Aufnahme**
zum beschädigungsfreien Ein- und Ausschrauben von Eckventilen oder Kombi- Eckventilen auch an schwer zugänglichen Stellen.
- 4 S- Anschluss- Montagewerkzeug**
Spezialstecknuss zum Ein- und Ausdrehen von S-Anschlüssen mit 3/4"- Gewinde.
- 5 Standarmaturenschlüssel, extra lang**
Extrem schlanke Spezialsteckschlüssel in den Größen SW 9, SW10, SW11, SW12 und SW13 zum Betätigen der Armaturensicherungsschraube.
- 6 Normfix- Montagelehre**
für schnelles Ausrichten der S- Anschlüsse von genormten Wandarmaturen in Verbindung mit Sinkfix- S-Anschluss- Montagewerkzeug (Art.-Nr.: 10003). **4**

Inhalt:





Sinkfix MAXI, 14-tlg.



Art.- Nr. 30104



14 kombinierbare Spezialwerkzeuge.

Baustellengerechter Kunststoffkoffer mit Schaumstoffeinlage.

Alle wichtigen Spezialwerkzeuge in einem übersichtlichen und kompakten Ordnungssystem.



Alle Spezialwerkzeuge dieses Satzes mit 10 mm - Sechskant-Antrieb ④ sind über die Stocksraubendreherhülse M10 kombinierbar mit Handgriff, flexibel ①



Handgriff, flexibel ① zur Aufnahme der mitgelieferten Spezialwerkzeuge mit 1/2"- Innenvierkant ②+③+⑤+⑦+⑧+⑨





Alle Möglichkeiten in einem Komplettsatz mit zusätzlichen Spezialwerkzeugen für viele Anwendungen bestehend aus:

- 1 Handgriff, flexibel mit Gelenk und 1/2" - Vierkant,** zur Aufnahme der mitgelieferten 1/2"- Spezialwerkzeuge.
- 2 Stockschaubendreher- Stecknuss M8,** zum schnellen Ein- und Ausschrauben von 8 mm Stockschrauben ohne Kontern.
- 3 Stockschaubendreher- Stecknuss M10,** zum schnellen Ein- und Ausschrauben von 8 mm Stockschrauben ohne Kontern. Beide Stockschaubendreherhülsen sind kombinierbar mit Magnetadapter **6** für den maschinellen Einsatz.
- 4 Standarmaturenschlüssel, extra lang** Extrem schlanke Spezialsteckschlüssel in den Größen SW 9, SW10, SW11, SW12 und SW13 zum Betätigen der Armaturensicherungsschraube auch an schwer zugänglichen Stellen. Alle Spezialwerkzeuge dieses Satzes mit 10 mm 6-kant- Antrieb können über die Stockschaubendreher- Stecknuss M 10 **3** und dem Handgriff, flexibel **1** betätigt werden!
- 5 1/2"- Bitstecknuss SW 12, 110 mm lang,** zum Ein- und Ausschrauben von 1/2"- Hahnverlängerungen.
- 6 Magnetischer Spezialadapter 1/2" mit Bitaufnahme** für maschinellen Antrieb.
- 7 Eckventil- Einschraubhilfe** zum beschädigungsfreien Ein- und Ausschrauben von Eckventilen auch an schwer zugänglichen Stellen.
- 8 Montagewerkzeug für Abflussventile** Armaturenschonendes Siphonwerkzeug zum beschädigungsfreien Gegenhalten der Auslaufgarnituren.
- 9 S- Anschluss- Montagewerkzeug mit 1/2" - Vierkant- Antrieb** zum problemlosen Ein- und Ausdrehen der Exzenterfittinge für Wandarmaturen.
- 10 Hahnverlängerungsfräser mit Spänefang und Anfasfunktion** zum Bündigräsen von überstehenden 1/2"- Hahnverlängerungen.

Inhalt:





Stockschraubenschlüssel- Universalantriebswerkzeug M8/M10



Art.- Nr. 10001



Antriebswerkzeug zum Ein- und Ausdrehen von Stockschrauben M8 und M10.

Zur Aufnahme aller 10 mm- Sechskant- Zubehörteile mit Steck- Klemm- Effekt.

Bester Kraftschluss durch 6-Walzen Technologie.

2- Komponenten Kunststoff-Griff für guten Halt.





1/2" Handgriff, flexibel



Art.- Nr. 10004



1/2" Antriebswerkzeug zum betätigen von Werkzeugen mit 1/2" Innenvierkant.

Alle Betätigungswerkzeuge mit 10 mm - Sechskant-Antrieb können mit diesem Werkzeug über den Stocksraubendreher mit 1/2" Innenvierkant M10 (Art.-Nr.: 20410) angetrieben werden.



Mit Gelenk und 1/2" Vierkant.

2- Komponenten Kunststoff-Griff für guten Halt.





Standarmaturenschlüssel



**Standarmaturenschlüssel, extra lang
SW9, SW10, SW11, SW12, SW13, SW14**



Art.-Nr.	Größe
10109	SW 9
10110	SW 10
10111	SW 11
10112	SW 12
10113	SW 13
10114	SW 14

Extrem schlanke Spezialsteckschlüssel zum Betätigen der Armatursicherungsschraube auch an schwer zugänglichen Stellen.

Gesamtlänge: 185 mm / innen durchgängig hohl

Spezialsteckschlüssel SW 10 kombinierbar auch zum Verlängern beim Einsatz an Küchenspülen.

**1/4" 13-er Spezialsteckschlüssel,
10 mm, 1/4"- Kombiantrieb**



**Kombiantrieb,
10 mm und 1/4"**

Art.- Nr.: 10313

Gesamtlänge: 160 mm





Spültischarmaturen- Steckschlüssel SW 27, SW 32, SW 34, SW 36, SW 46

Neuartiges Werkzeug zum Betätigen der großen Kontermuttern an schwer zugänglichen Stellen, wie Küchenspülen oder Badmöbel. Der Drehpunkt des Schlüssels ist mittig zur Armaturenachse. Dadurch wird wesentlich mehr Kraft auf die Mutter ausgeübt.

Aufnahme: 1/2" Innenvierkant
Für alle 1/2" - Antriebe.



SW 27
Art.-Nr.: 10227



SW 32
Art.-Nr.: 10232



SW 34
Art.-Nr.: 10234



SW 36
Art.-Nr.: 10236



SW 46
Art.-Nr.: 10246

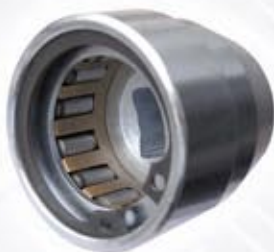




Spezialwerkzeug Zubehör



S- Anschluss- Montagewerkzeug, mit 1/2"- Innenvierkant



Art.- Nr.: 10103



Gewinde-
Größe: 3/4"

Zum Ein- und Ausdrehen von
S- Anschlüssen bei Wandarmaturen.

Hoher Kraftschluss durch einmalige
12- bzw. 10- Walzentechnik.

Für alle 1/2"- Antriebe.

Kombinierbar mit
1/2" Handgriff, flexibel
(Art.- Nr.: 10004)



Art.- Nr.: 10014



Gewinde-
Größe: 1/2"



S- Anschluss- Montagewerkzeug, 10 mm - Sechskant- Schaft



Art.- Nr.: 10003



Gewinde-
Größe: 3/4"

Zum Ein- und Ausdrehen von
S- Anschlüssen bei Wandarmaturen.

Hoher Kraftschluss durch einmalige
12- bzw. 10- Walzentechnik.

Mit 10 mm Sechskant- Aufnahme.

Kombinierbar mit
Universalantriebswerkzeug.
(Art.- Nr.: 10001)



Art.- Nr.: 10013



Gewinde-
Größe: 1/2"





Ventilfix Montagewerkzeug für Abflussventile

Größe: 1.1/4"

Armaturenschonendes Siphonwerkzeug zum beschädigungsfreien Gegenhalten der Auslaufgarnitur.



Art.- Nr.: 10002

Aufnahme: 10 mm - Sechskant

Kombinierbar mit:

- Universalantriebswerkzeug (Art.- Nr.: 10001)
 - Handgriff, flexibel (Art.- Nr.: 10004)
- in Verbindung mit
1/2"- Stockschraubendreher M 10
(Art.-Nr.: 20410)



Art.- Nr.: 10011

Aufnahme: 1/2"- Innenvierkant

Kombinierbar mit:

- Handgriff, flexibel (Art.- Nr.: 10004)

Für alle 1/2"- Antriebe.



Ventilfix Duo Montagewerkzeug für Abflussventile

Größe: 1" und 1.1/4"

Armaturenschonendes Siphonwerkzeug zum beschädigungsfreien Gegenhalten der Auslaufgarnitur.



Art.- Nr.: 10015

Aufnahme: 10 mm - Sechskant

Kombinierbar mit:

- Universalantriebswerkzeug (Art.- Nr.: 10001)
 - Handgriff, flexibel (Art.- Nr.: 10004)
- in Verbindung mit
1/2"- Stockschraubendreher M 10
(Art.-Nr.: 20410)



Art.- Nr.: 10012

Aufnahme: 1/2"- Innenvierkant

Kombinierbar mit:

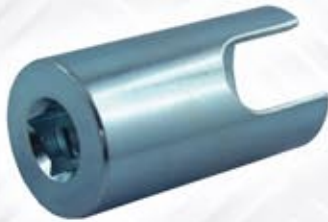
- Handgriff, flexibel (Art.- Nr.: 10004)

Für alle 1/2"- Antriebe.





Spezialwerkzeug Zubehör



Eckventil- Einschraubhilfe

Zum beschädigungsfreien Ein- und Ausschrauben von Eckventilen auch an schwer zugänglichen Stellen.

Kombinierbar mit:
Handgriff, flexibel (Art.- Nr.: 10004)

Für alle 1/2"- Antriebe.

Art.- Nr.: 10009

Aufnahme: 1/2"- Innenvierkant



Kombinierbar mit:
- Universalantriebswerkzeug (Art.- Nr.: 10001)
- Handgriff, flexibel (Art.- Nr.: 10004)
in Verbindung mit
1/2"- Stockschraubendreherhuss M 10 (Art.-Nr.: 20410)

Art.- Nr.: 10010

Aufnahme: 10 mm - Sechskant



Kombi- Eckventil- Einschraubhilfe

Zum beschädigungsfreien Ein- und Ausschrauben von Kombi- Eckventilen.

- 2 Nuten
- größerer Innendurchmesser

Kombinierbar mit:
Handgriff, flexibel (Art.- Nr.: 10004)

Für alle 1/2"- Antriebe.

Art.- Nr.: 10016

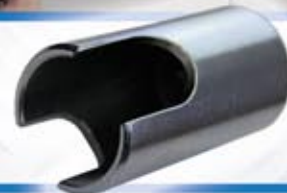
Aufnahme: 1/2"- Innenvierkant



Kombinierbar mit:
- Universalantriebswerkzeug (Art.- Nr.: 10001)
- Handgriff, flexibel (Art.- Nr.: 10004)
in Verbindung mit
1/2"- Stockschraubendreherhuss M 10 (Art.-Nr.: 20410)

Art.- Nr.: 10116

Aufnahme: 10 mm - Sechskant





Schlüssel für WC- Sitzbefestigung, 10 mm, 1/4"- Antrieb



Art.- Nr.: 10006

Kombinierbar mit:

- Gelenkratschenschraubendreher aus WC- Sanitär- Satz (Art.-Nr.: 30101)
- Universalantriebswerkzeug (Art.-Nr.: 10001)



Für viele gängige WC- Sitz- Flügelmuttern

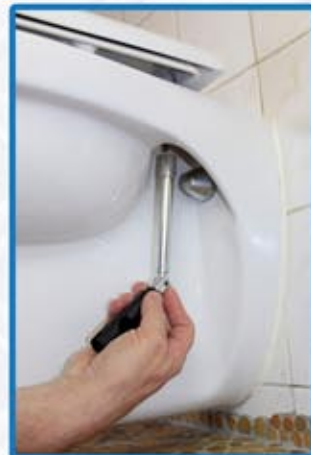


WC- Sitz Uni-Flex- Schlüssel

Robuster Gelenkschlüssel zum Betätigen von
13er Kontermuttern und Flügelschrauben
an WC- Sitzbefestigungen.



Art.- Nr.: 10106





Spezialwerkzeug Zubehör



Hahnverlängerungsfräser 1/2", mit SDS- Aufnahme und Spänefang



SDS- Aufnahmeschaft
für Bohrmaschinen.



Art.- Nr.: 10007

Zum Bündigfräsen von 1/2"-
Hahnverlängerungen mit Gewinde-
anfasfunktion durch speziellen
Schliff der Hartmetallwendeplatte.

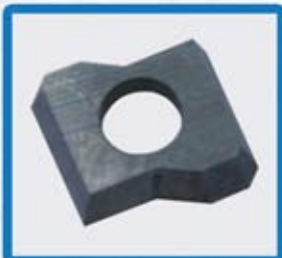


Hahnverlängerungsfräser 1/2", mit 1/4"- Sechskant- Schaft und Spänefang



Art.- Nr.: 10107

Zum Fräsen mit Akkuschauber.



Art.- Nr.: 10117

Hartmetallwendeplatte mit Schraube

HM- Wendeschneidplatte für
Hahnverlängerungsfräser
(Art.- Nr.: 10007 + 10107)
mit speziellem Doppelschliff.



Art.- Nr.: 10127

Spannschraube für HM- Wende-
schneidplatte (Art.- Nr.: 10117).





Doppel- Schraubloch- Stanze



Art.- Nr.: 10017

2 Größen auf einem Werkzeug: 32 mm / 35 mm

3 Schneiden je Größe

Geeignet für:

- Eisen-, Stahl-, Kupfer- und Aluminium- Bleche bis 2 mm
- Nirosta- Spülen und andere Edelstahl- Bleche bis 1,5 mm

Für die Lochung muss ein 12 mm Loch vorgebohrt werden!



Schellenfix- Rohrschellen- Montagewerkzeug



Art.- Nr.: 20002

Kombinationswerkzeug zum maschinellen Einschrauben von Stockschrauben M 8 in Verbindung mit einer Schraubfunktion für die schnelle Rohrschellenmontage





Stockschraubendreher



zum Ein- und Ausdrehen von Stockschrauben M6 - M12

Beste Kraftschluss durch 6- Walzen- Technologie. (M8 - M12)

Verfügbar in unterschiedlichen Antriebsvarianten:



Stockschraubendreher mit 1/4" - Schaft



Art.-Nr.	Größe
20106	M 6
20108	M 8
20110	M 10
20112	M 12



Stockschraubendreher mit SDS- Schaft



Art.-Nr.	Größe
20206	M 6
20208	M 8
20210	M 10
20212	M 12



Stockschraubendreher mit Sechskant- Schaft



Art.-Nr.	Größe
20306	M 6
20308	M 8
20310	M 10
20312	M 12

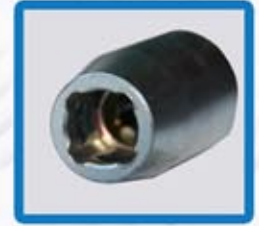




Stockschraubendreher mit 1/2" Innenvierkant



Art.-Nr.	Größe
20408	M 8
20410	M 10
20412	M 12



Stockschraubendreher mit 1/2" Innenvierkant und Magnetadapter auf 1/4"- Schaft



Art.-Nr.	Größe
20508	M 8
20510	M 10
20512	M 12



Stockschraubendreher Stecknuss- Satz, 3-tlg.



Kleiner handlicher 3-teiliger Werkzeugsatz für die Stockschraubenmontage.

Zum Einsatz für die gängigsten Stockschrauben M8 und M10.

Variabler Antrieb über beigelegtem Magnet- Adapter.

6-Walzentechnik für schonendes Ein- und Ausdrehen von Stockschrauben und Gewindestiften.

Art.- Nr.: 30103

Magnetisches Halten der Stockschrauben für freihändiges Arbeiten.



Art.-Nr.: 91012

Theken- Display

Platzsparendes Theken- Display für den Abverkauf am „Point of Sale“.

Ideal als „stummer Verkäufer“ mit vielen Informationen für den Endanwender.

Bestückung:

Nr.	Art.-Nr.	Beschreibung
1	20308	Stockschraubendreher, mit Sechskant- Schaft, M 8
2	20310	Stockschraubendreher, mit Sechskant- Schaft, M 10
3	10103	S- Anschluss- Montagewerkzeug 3/4", mit 1/2"- Innenvierkant
4	10007	Hahnverlängerungsfräser 1/2", mit SDS-Aufnahme
5	10009	Eckventil-Einschraubhilfe, mit 1/2"- Innenvierkant
6	30106	Sinkfix, 9-tlg.



Produktaufhänger

Selbsterklärende Produktaufhänger mit Informationen über Anwendungs- Varianten und Einsatzmöglichkeiten.





Werkzeugstadt Schmalkalden




WEV SCHMALKALDEN Werkzeugentwicklung & Vertrieb Matthias Herrmann



An der Eisenbrücke 3
98574 Schmalkalden / Thür. Wald
Deutschland

 +49 (0) 36 83/64 65 68 9

 +49 (0) 36 83/46 55 74

 info@sinkfix.de

 www.sinkfix.de





Wev
SCHMALKALDEN
Sinkfix.de

